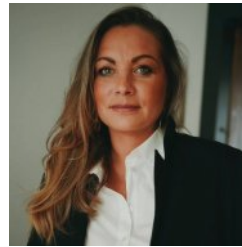




JENNIFER CAUCHIE

IMMOBILIER



Votre conseiller : Jennifer CAUCHIE

JENNIFER CAUCHIE IMMOBILIER

5 RUE VICTOR HUGO
62219 LONGUENESSE

✉ agence@jennifercauchie-immobilier.fr

☎ 06 65 58 71 02

☎ 06.65.58.71.02

🌐 www.jennifercauchie-immobilier.fr

A VENDRE MAISON INDIVIDUELLE SEMI PLAIN PIED - 156 m² env. - BOUVELINGHEM - 291 200 €



Dès l'entrée, vous découvrirez un intérieur chaleureux et pensé pour le quotidien. La cuisine aménagée et équipée s'ouvre sur une salle à manger conviviale, idéale pour les repas en famille. En contrebas, le salon cocooning prolonge naturellement l'espace de vie, avec une ambiance intime et accueillante.

Le rez-de-chaussée propose aussi une salle de bain avec baignoire balnéo, pour des moments de détente. Vous disposez d'une salle d'eau indépendante et de toilettes séparées, ainsi que de deux celliers pour un rangement efficace. Trois chambres complètent ce niveau, offrant une organisation pratique au sein du foyer.

Un insert bois 360° apporte une chaleur agréable et une atmosphère conviviale. Le chauffage électrique haute performance complète l'ensemble pour un confort maîtrisé. À l'étage, la grande mezzanine polyvalente s'adapte à vos besoins et peut devenir bureau, coin lecture ou espace de détente, desservant une quatrième chambre.

Côté extérieur, le terrain offre un cadre de loisirs rare et une vue dégagée. Vous profiterez d'une terrasse carrelée, d'un chalet de jardin, d'un terrain de tennis et de deux bouledromes pour les amateurs de pétanque. L'allée bitumée permet aussi de stationner plusieurs véhicules en toute simplicité.

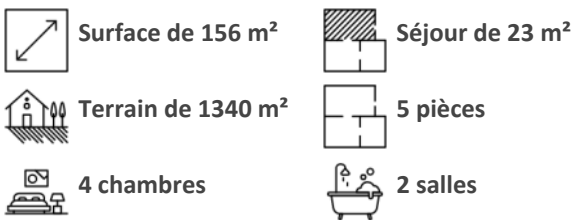
Venez découvrir ce bien et imaginer votre quotidien au rythme de ses espaces, de ses ambiances et de ses activités. Maison vendue meublée. Contactez-nous pour organiser une visite.

Montant estimé des dépenses annuelles d'énergie pour un usage standard : 1800 à 2490 euros (année 2023).

REFERENCE

Référence : 17

CARACTERISTIQUES



AMENAGEMENTS INTERIEURS

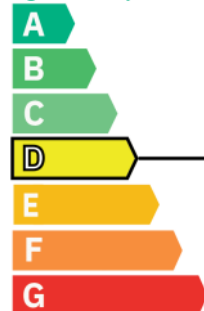
Pièces : 5
Chambres : 4 dont 3 au rez-de-chaussée
Salles de bains : 1
Salles d'eau : 1
Chauffage : MIXTE/ELECTRIQUE
Eau chaude : Ballon/

INFORMATIONS FINANCIERES

Prix de vente : 280 000 € hors honoraires

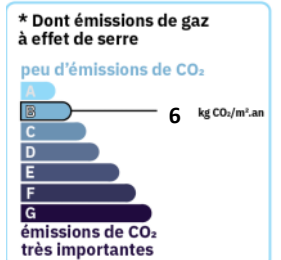
CLASSE ENERGIE ET CLASSE CLIMAT

logement très performant



consommation (énergie primaire) émissions
189 kWh/m².an 6 kg CO₂/m².an *

logement extrêmement consommateur d'énergie



VOIR L'ANNONCE SUR NOTRE SITE INTERNET



SURFACES DETAILLEES

Entree : 3.8 m²
Cuisine : 13.6 m²







SURFACES DETAILLEES

Entree :	3.8 m ²
Cuisine :	13.6 m ²
Salle a manger :	19.2 m ²
Salon :	23 m ²
Chambre 1 :	8.7 m ²
Bureau :	8.5 m ²
Chambre 2 :	11.1 m ²
Couloir :	2.2 m ²
Salle de bains :	7.9 m ²
Cellier :	4.5 m ²
Buanderie :	4.6 m ²
Salle d'eau :	1.8 m ²
Wc :	1.4 m ²
Mezzanine :	30.3 m ²
Chambre 3 :	15.5 m ²

ENVIRONNEMENT / EMPLACEMENT

Proche de :
• Proche école primaire

IMPOTS / TAXES / TRAVAUX

Taxe foncière : **328 €/an**